



Prévalence et déterminants des déficiences visuelles

Cécile Delcourt

Centre de Recherche Inserm U897

« Epidémiologie et biostatistiques »,

Université de Bordeaux

Instituts
thématiques



Inserm



Institut national
de la santé et de la recherche médicale

université
de **BORDEAUX**

Les déficiences visuelles



- Selon l’OMS, en 2010 :
 - Dans le monde : 285 millions, dont cécité : 39 millions
 - En Europe : 28 millions, dont cécité: 2,7 millions

Les déficiences visuelles



– Conséquences majeures pour l'individu et la société :

- qualité de vie réduite, difficultés pour la vie quotidienne et l'autonomie
- augmentation du risque de dépression et du risque de chutes et de fractures
- Coûts directs (lunettes/lentilles, traitements médicaux) et indirects (aide sociale et informelle, perte de productivité) : 563 milliards d'euros pour l'Europe

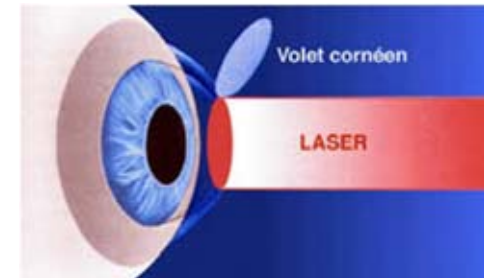
Les causes de déficiences visuelles

Erreurs réfractives non corrigées :

- Myopie (environ 30 % des adultes en Europe)
- Hypermétropie
- Astigmatisme
- Presbytie



- Correction optique nécessaire chez plus de la moitié de la population mondiale.
- Correction optique inappropriée : 42 % des déficiences visuelles au niveau mondial

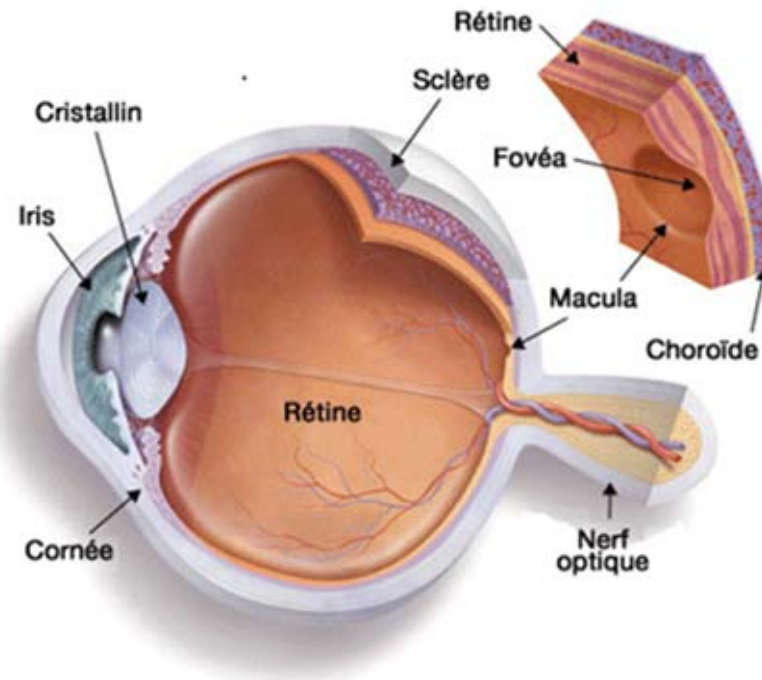


Pascolini D, Mariotti SP. Br J Ophthalmol 2012;96:614-8.

Vitale S, Cotch MF, Sperduto RD. JAMA 2006;295:2158-63.

Les causes de déficiences visuelles

- Maladies oculaires dégénératives



Cataracte, dégénérescence maculaire liée à l'âge (DMLA),
glaucome, rétinopathie diabétique

Pascolini D, Mariotti SP. Br J Ophthalmol 2012;96:614-8.

Epidémiologie ophtalmologique

- En France :
 - Enquête HID (n≈17 000, 1999): données déclaratives
 - Étude POLA (n ≈ 2 600, Sète, 1995-8, 60 ans +)
 - Etude Aliénor (n ≈ 1 000, Bordeaux, 2006-2008, 73 ans +)
 - Etude Montrachet (n ≈ 1 500, Dijon, 2009-2012, 75 ans +)

Faible couverture géographique et temporelle

Aucune donnée chez les adultes français de moins de 70 ans

- En Europe : consortium « European Eye Epidemiology » (17 études, 100 000 participants avec mesures de la vision)

Facteurs de risque des déficiences visuelles

- Facteurs de risque connus:
 - Tabac (DMLA, cataracte)
 - Exposition aux UV (cataracte)
 - Diabète (cataracte, rétinopathie diabétique)
 - Faible consommation d'antioxydants et d'acides gras oméga 3 (DMLA)

Impact de ces facteurs sur les déficiences visuelles ?

Asbell PA, Dualan I, Mindel J, et al. Lancet. 2005;365:599-609.

Lim LS, Mitchell P, Seddon JM, et al. Lancet 2012;379:1728-38.

Facteurs de risque des déficiences visuelles

- Facteurs de risque professionnels et environnementaux ?
 - Exposition professionnelle à la lumière artificielle (soudeurs à l'arc): cataracte ?
 - Exposition aux pesticides: glaucome ? DMLA ?
 - Métaux lourds et troubles visuels ?

Aucune étude grande taille, comprenant à la fois des données ophtalmologiques et environnementales détaillées.

Kamel F, Boyes WK, Gladen BC, et al. *Am. J. Ind. Med.* 2000; 37: 618-628.

Shiue I. *Environ Int.* 2013; 53: 41-46.

Renard JP, Rouland JF, Bron A, et al. *Acta Ophthalmol.* 2013.

Facteurs de risque des déficiences visuelles

- Inégalités sociales de santé :
 - Plus forte prévalence des déficiences visuelles dans les catégories défavorisées

Pour quelle(s) raison(s) :

- fréquence des maladies oculaires ?
- prise en charge optique et ophtalmologique ?

Projet PREVIS

- **Subvention de l'Iresp** pour l'analyse de la prévalence et des déterminants des déficiences visuelles dans l'étude Constances (2014-2017)
 - Porteur du projet: Cécile Delcourt
 - Participants: JF Korobelnik et MN Delyfer (PU-PH ophtalmologie, Bordeaux), M Le Goff (statisticienne, Bordeaux), M. Carton (médecin épidémiologiste, Villejuif)
 - Recrutement d'une doctorante (A Gallois) au 1/04/14
 - **Les données ophtalmologiques de Constances :**
 - Acuité visuelle de loin (avec correction optique habituelle)
 - Questionnaire sur les maladies et traitements oculaires
-

Projet PREVIS

- Objectifs:
 - Estimation de la prévalence des déficiences visuelles (par âge, sexe, région et caractéristiques socio-démographiques)
 - Analyse des associations des déficiences visuelles avec :
 - Le mode de vie, les comorbidités
 - Les expositions professionnelles et environnementales
 - Les facteurs sociaux

Analyse des participants de la vague 1 (≈ 35 000 participants)

*L'étude Constance:
un changement d'échelle dans la connaissance
épidémiologique des déficiences visuelles en France*
