

# Journée scientifique des cohortes Gazel & Constances 25 mars 2014

## Constances dans le CES de Rennes



# L'organisation des Centres d'examens de santé sur le territoire français

---

- Les Centres d'examens de santé (CES) sont répartis sur l'ensemble du territoire et regroupés en **8 réseaux inter régionaux**.
- En 2013, le réseau des CES comptait **112 structures** (centres, sites ou antennes), dont **15** avec un **laboratoire intégré**.
- Chacun des réseaux est placé sous la double coordination d'un **directeur de Cnam** et d'un **médecin responsable de CES**.
- Les CES sont gérés selon deux grands types de structure :
  - En gestion directe par une Cnam (pour 75 %)
  - En structure conventionnée entre une Cnam et une structure privée ou publique (IRSA, etc...)

# Les missions des Centres d'examens de santé

---

- Les CES du régime général de l'Assurance Maladie constituent **un des leviers de l'action de prévention** de la Cnamts :
  - Ils doivent prioritairement orienter leur activité au bénéfice des **populations éloignées du système de santé** (population en situation de précarité notamment) pour contribuer à la réduction des inégalités.
  - Développer une **offre de services au médecin traitant** par la prise en charge de certaines pathologies avec les programmes **d'éducation thérapeutique** et **d'éducation en santé**.
  - Contribuer à des **études épidémiologiques** validées par la Cnamts.





Journée scientifique des cohortes Gazel et Constances  
25/03/2014

# Le Centre d'examens de santé de Rennes

---

- Le Centre d'examens de santé de **Rennes** a ouvert ses portes en **1971**. Un site a été créé à **St Malo en 2000** (ouvert un jour par semaine pour les personnes en situation de précarité). Il accueille les consultants à partir de l'âge de 5 ans.
- Il réalise environ **10 000 bilans** par an dont **54,08 %** en 2013 vers les populations en situation de précarité.
- 3 programmes d'**éducation thérapeutique** sont proposés : pour le **diabète de type 2** depuis 2009, pour la **B.P.C.O.** depuis 2011, et **l'asthme** en 2013. En 2013, **115 personnes** ont bénéficié de ces programmes.
- Des séances d'**éducation en santé** sont proposés aux consultants : **36 séances** ont eu lieu au centre ou à l'extérieur vers **381 personnes** ( sur les thématiques de l'activité physique, l'alimentation et l'hygiène bucco dentaire)



# Le Centre d'examens de santé de Rennes

---

- Dans le cadre de **la prévention des chutes des personnes âgées**:
  - des séances d'information sont proposées aux consultants ayant un score de chute modéré.
  - A la fin de ces séances, ils peuvent s'inscrire aux ateliers équilibre de la CARSAT.
- Le centre participe aux actions de prévention de l'Assurance Maladie en proposant les **dépistages** :
  - **des cancers du sein,**
  - **du col de l'utérus,**
  - **du cancer colo-rectal,**
- et assure la promotion du programme **SOPHIA** pour les diabétiques, et du programme **M'T dents** pour les jeunes.
- Le laboratoire du CES de Rennes est le **centre de lecture des tests de dépistage du cancer colo rectal** pour l'Ille et Vilaine et le Morbihan (environ 75 000 tests par an).

# La participation à des études épidémiologiques

---

- Le CES de Rennes a participé à:
  - la cohorte Gazel en 2010
  - et l'expérimentation de la cohorte Constances en 2009/2010 (250 personnes ont été incluses en 2009 et 185 en 2010).
- Le redémarrage de la cohorte Constances:
  - a eu lieu au centre de Rennes fin février 2012
  - 721 personnes ont été incluses en 2012 et 1 252 en 2013
  - En 2014, 1 500 personnes seront incluses.
- En 2014, le CES participera à la cohorte ESTEBAN (étude de santé sur l'environnement, la biosurveillance, l'activité physique et la nutrition).



# La participation à la cohorte Constances

---

Dans le cadre de la cohorte Constances les personnes qui sont tirées au sort dans le fichier de la Cnav sont invitées à venir réaliser un examen de santé dans un des 17 CES qui participent à Constances :

- Pour Constances les examens ne sont pas modulés et sont tous réalisés selon les POS (Procédures Opératoires Standardisées Constances).
- Les POS viennent compléter les procédures déjà en place dans le Centre d'examens de santé **certifié ISO 9001-2008 depuis 2009.**

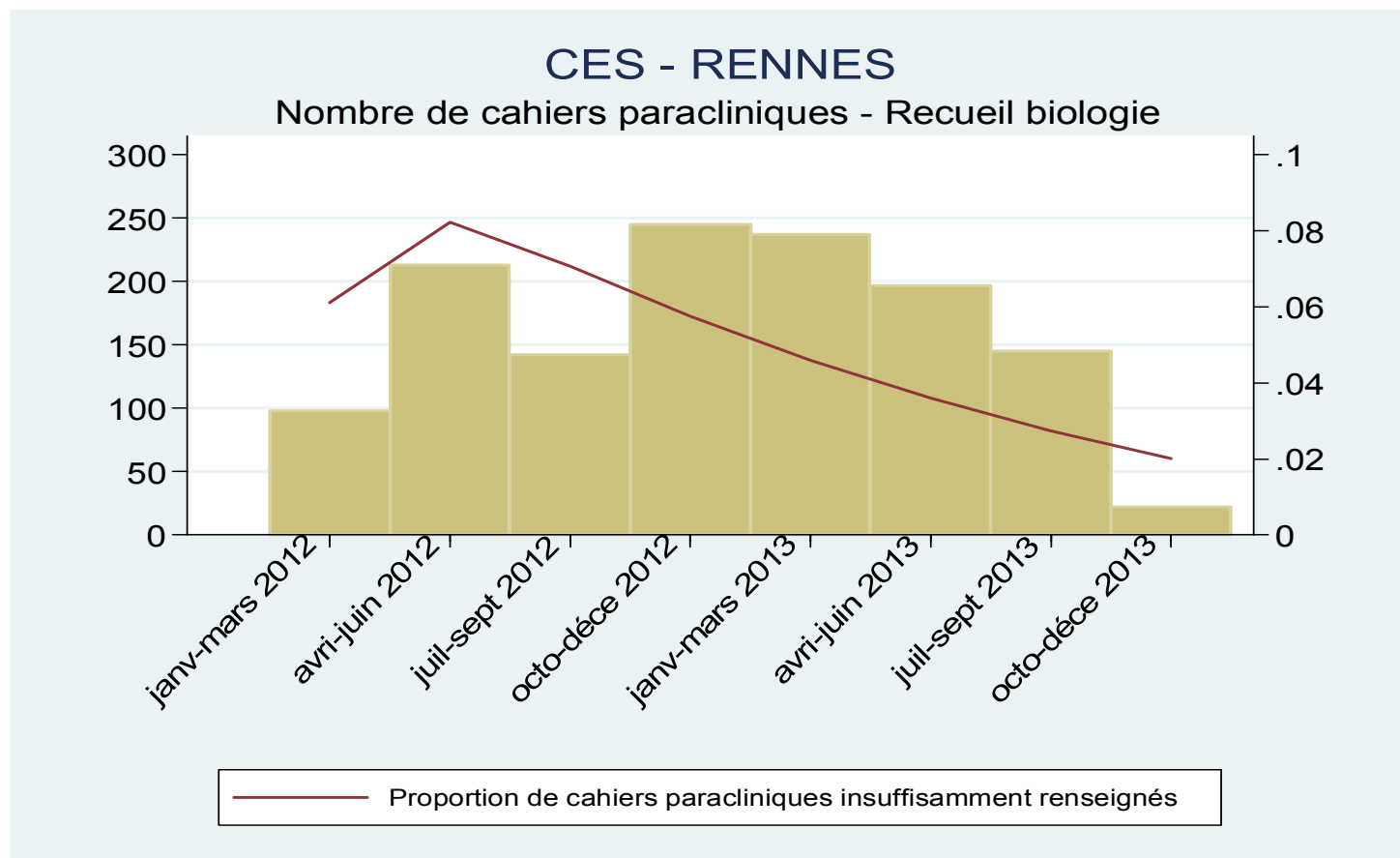


# La participation à la cohorte Constances

---

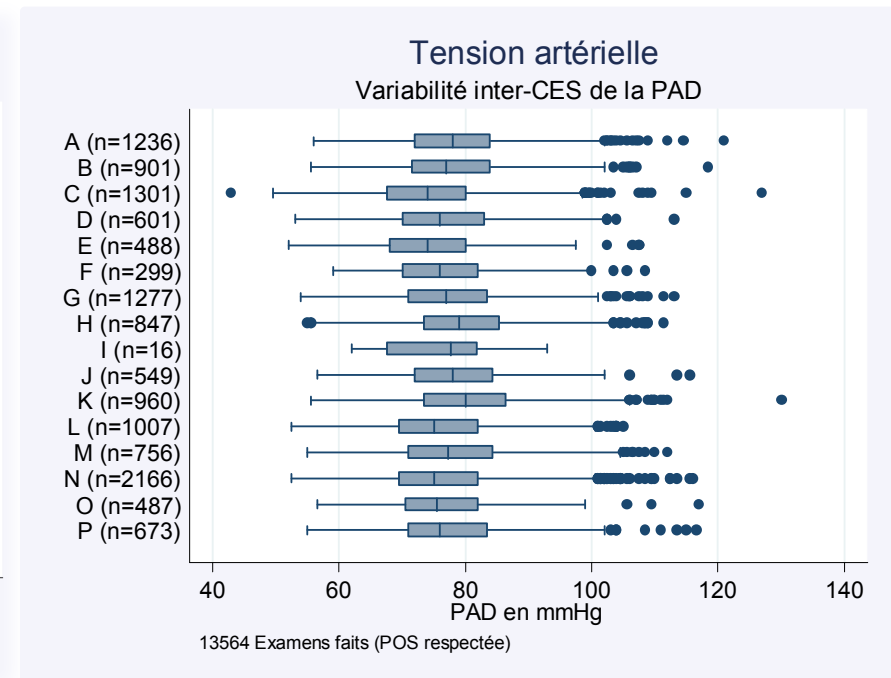
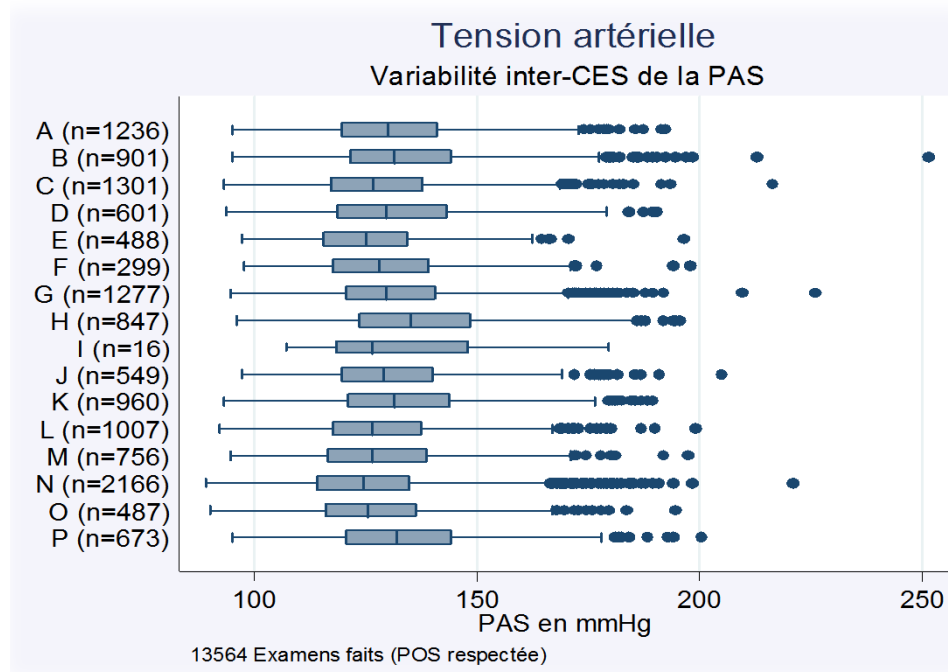
- La participation du centre à la cohorte Constances a permis d'améliorer les pratiques grâce :
  - aux retours de l'Inserm sur les examens réalisés.
  - au suivi sur site des centres par des assistants de recherche (ARE) : traçabilité de l'ensemble des examens réalisés et du matériel (ClinSearch)
  - au contrôle qualité en biologie selon des normes propres à Constances en partenariat avec Asqualab et Eurocell.
- D'ailleurs, l'ensemble des 15 laboratoires intégrés dans les CES a obtenu l'attestation COFRAC d'entrée effective dans une démarche d'accréditation.
- Enfin, la cohorte Constances permet d'élargir le recrutement à des populations nouvelles pour les CES.

# Retour de pratique sur le remplissage du cahier paraclinique



# Retour de pratique sur la tension artérielle

## Variabilité inter-centres



# Conclusion

---

- La cohorte Constances permet donc **d'améliorer les pratiques** et de **maintenir la mixité sociale** au sein des CES.
- C'est également une reconnaissance des CES en tant qu'**acteurs de santé publique**.

# Merci de votre attention