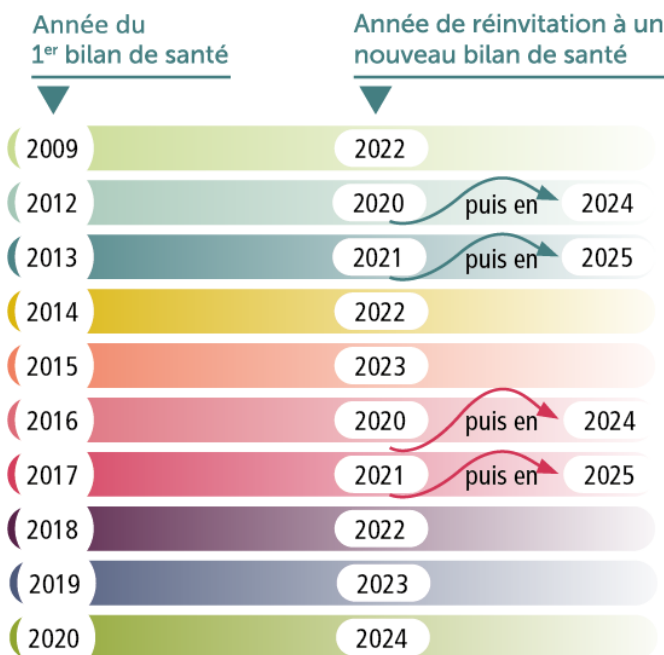


Actualités sur les données / Examens de santé

Les résultats des nouveaux bilans de santé des participants réinvités dans un des Centres d'examens de santé sont maintenant disponibles !

Les premières invitations à passer un deuxième examen périodique de santé (EPS) Constances ont été envoyées aux participants en 2014. Ces réinvitations sont faites en routine depuis 2017 au mois anniversaire de la date d'inclusion. Aujourd'hui, près de 30 000 participants ont déjà passé un deuxième EPS.

Calendrier des réinvitations



Comme pour le premier examen, les participants bénéficient toujours de :

- Un examen biologique ;
- Une série d'examens pour un bilan complet de l'état de santé des participants : électrocardiogramme, bilan biométrique, bilan de la vision, de l'audition, spirométrie, prise de la tension artérielle ;
- Et un bilan cognitif et fonctionnel pour les participants ayant 45 ans ou plus.

Les participants complètent également un [questionnaire](#) qu'ils renvoient à l'aide d'une enveloppe prépayée.

Les premiers résultats des nouveaux EPS sont aujourd'hui disponibles aux chercheurs. Le catalogue des données de suivi, support des demandes d'extractions des variables, a été mis à jour et permet de sélectionner ces nouvelles données.

Si vous souhaitez faire une demande de données, merci de contacter votre référent.

Informations complémentaires

[Questionnaire de réinvitation](#)

[Livret d'information Biobanque destiné aux participants](#)

Constances data News / Health examinations

New results from participants' health examinations are available!

First invitations to undergo a second health examination were sent in 2014. News invitations to undergo a health examination have been sent on the anniversary month of the date of inclusion since 2017. Over 30,000 participants have already had a second health examination at one of Constances' Social Security health clinics.

As the first one, this second health examination includes:

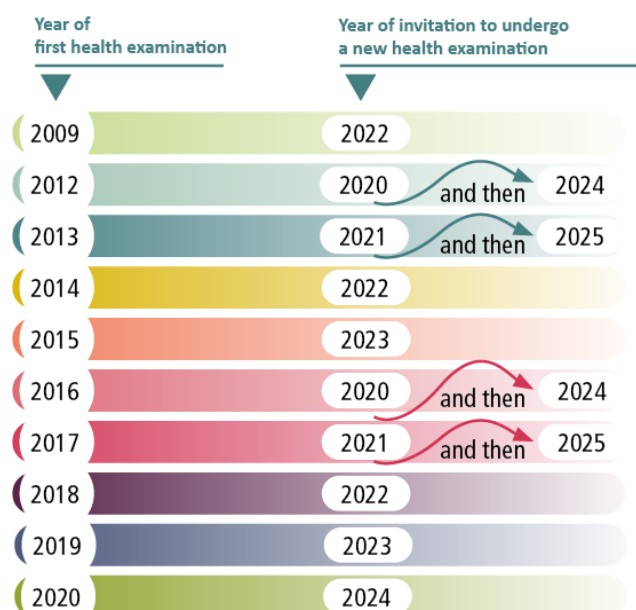
- Blood analysis;
- Blood pressure, weight, height and waist-to-hip ratio, electrocardiogram and spirometry, sight and hearing examination;
- Cognitive and functional check-up for participants aged 45 years and over.

Participants also complete a [questionnaire](#) which is returned in a postage-paid envelope.

First results of the new health examination are now available to researchers. The catalog of follow-up data has been updated and allows these new data to be selected.

Please contact your Constances corresponding member for new data extractions.

Calendar of invitations to return to health clinics



Other information (written in French)
[Questionnaire of participants invited to undergo a new health examination](#)
[Biobank information booklet](#)